

ありがとう創刊10周年! マキアは「願望実現ビューティ」へ

MAQUIA

Cover Beauty
沢尻エリカ

MAQUIA

10th

ANNIVERSARY

1

JANUARY
2015
マキア
定価650YEN

特別付録

シルスチュ
スケジュールダイ

ゆれ唇
レングス別巻

中村アツ脚の

一重・奥二重のハシの

ストレスが肌老

美人になれる味

美女の

アラフォーの劣化は口

人気連載
亀梨和也
西野カナ
染谷将太

願望実現! 2014年下半期

ベストコスメ

PRESENT
クラランス
オイル
80名様

BOOK in BOO
美の贈
クチコミ
本気の
100問10

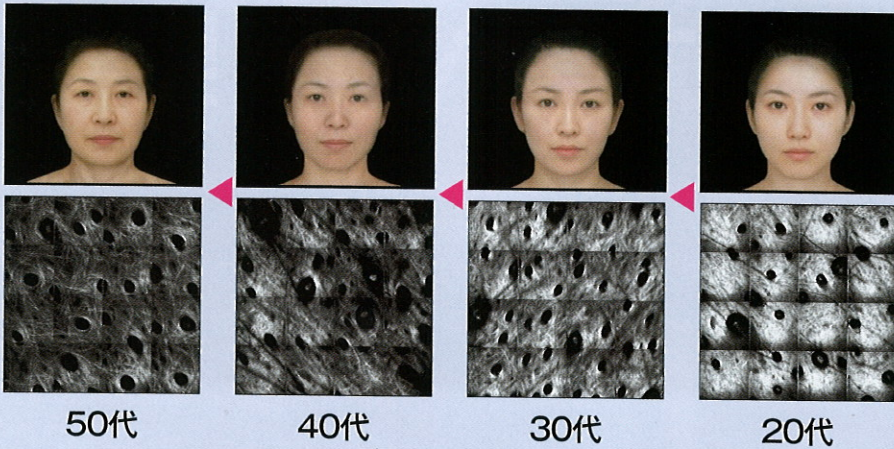
キレイも恋もつかみ取る

ハッピーをまるごと!

引き寄せ

- 1 沢尻エリカ引き寄せの極意
- 2 この人の引き寄せ力に学べ!
- 3 鈴木香月の開運キーワード2015
- 4 CHIHARUの「地味は罪」
- 5 リキッド肌VSクリーム肌
- 6 千吉良恵子のチークマジック
- 7 福リッチ眉に変身します
- 8 キャサリン妃になりたい!
- 9 河北・神崎 男目線メ
- 10 LOVEネイル&LOV
- 11 引き寄せ行動DO&D

年代別・真皮のコラーゲン線維の状態(各年代の代表例)



※真皮のコラーゲン線維の状態

実際の肌のコラーゲンを調べてみると、年齢とともにコラーゲンの量が減っているのがわかる。それとともにたるみやシワが加速!

News3

肌のコラーゲンは加齢とともに減少する!

入山 左図の白く見えているのがコラーゲン線維です。年を経るごとに、どんどん白色が薄くなって黒くなっているのがわかりますね。これはコラーゲンの量が年齢とともに少なくなっていることを示しているんです。たるみやシワなど加速する要因ですね。コラーゲンは年齢とともに減りますが、より重要なことは、コラーゲンの減り方は個人差が激しいということ。遺伝もありますケアの違いも大きいのです。
本多 うわあ、頑張らなくっちゃ!

え〜! 肌の中のコラーゲンが
どんどん減ってしまうんですね!



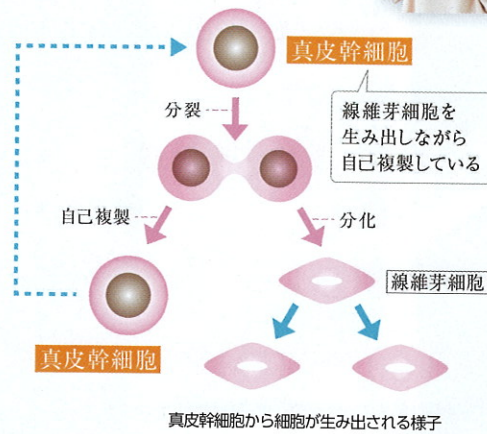
実は、コラーゲンダメージは20代ぐらいから始まっている

コラーゲン研究は目覚ましく進化しているんですね。以上、現場から本多麻衣がレポートしました!

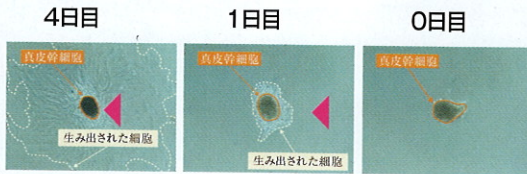


私たちに嬉しい発見!

真皮幹細胞の自己複製プロセス



真皮幹細胞から細胞が生み出される様子



真皮幹細胞にアプローチすることで、新しい線維芽細胞が盛んに生み出されているのがわかる。コラーゲンの量もどんどん増える!

与えるだけでなく自ら生み出す研究アプローチへ! 最新研究の答えです



News4

真皮幹細胞に着目! これからは自ら生み出すコラーゲンへ

本多 では、どんなアプローチが必要ですか?
入山 コラーゲンをつくる細胞は真皮にある線維芽細胞です。これまではこの線維芽細胞を活性化させる研究が主流でした。
本多 線維芽細胞を元気にするようアプローチするということですね。
入山 そうです。でも、年齢とともに線維芽細胞自体の質が低下してしまうと、いくらまわりから元気を与えて、頑張ってもコラーゲンをつくらせようとしても、細胞そのもののパワーが落ちているため、つくれる量にも限界が出てきてしまうんです。
本多 え〜、何か手だてはないんですか?
入山 もっと根本的な対策を考えないといけないということで、我々は真皮幹細胞に着目しました。真皮幹細胞は、線維芽細胞を生み出しながら自己複製する動きがあります。真皮幹細胞にアプローチすると、新しい線維芽細胞が盛んにどんどん増えていきます。新品の細胞ですから、どんどんコラーゲンをつくることできる。コラーゲンを生み出す線維芽細胞をリフォームするのではなく、これからは新築する。それこそが資生堂の最新コラーゲン研究が導き出した答えなのです。